



kirschner

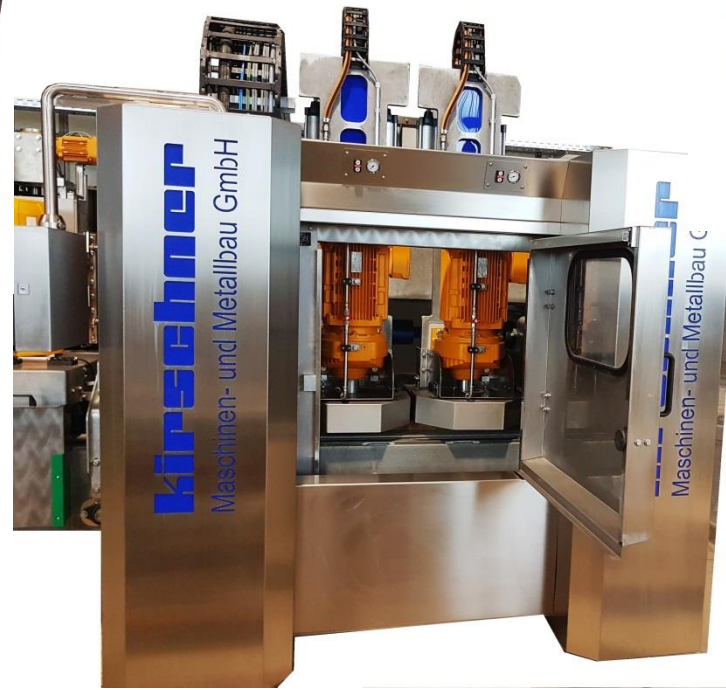
MASCHINEN- UND METALLBAU GMBH

Rainweg 23, 91171 Euerwang, 08463/6424-0

info@kirschner-maschinenbau.de



Referenzen Sondermaschinenbau





Blocksäge BSK 3000



Technisch Daten	
Motorleistung:	90kW
Verfahrweg X-Achse:	10-35m
Verfahrweg Y-Achse:	5-8m
Verfahrweg Z-Achse:	1,3m
Umfangsgeschwindigkeit:	46-48m/min
Steuerung:	Integriertes Touchpanel Hand- und Automatikbetrieb



Riegelsäge RSK2000



Technisch Daten	
Motorleistung:	75kW
Verfahrweg X-Achse:	10-35m
Verfahrweg Y-Achse:	5-8m
Verfahrweg Z-Achse:	0,9m
Umfangsgeschwindigkeit:	46-48m/min
Steuerung:	Integriertes Touchpanel Hand- und Automatikbetrieb



Brückensäge BS KS / Sondersägen



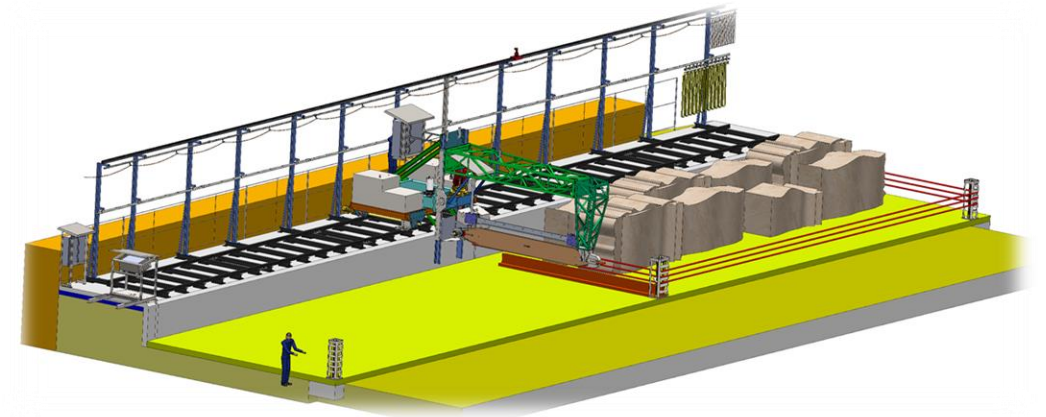
Brückensäge BS KS 1000
mit Drehtisch



Doppelkopfsäge



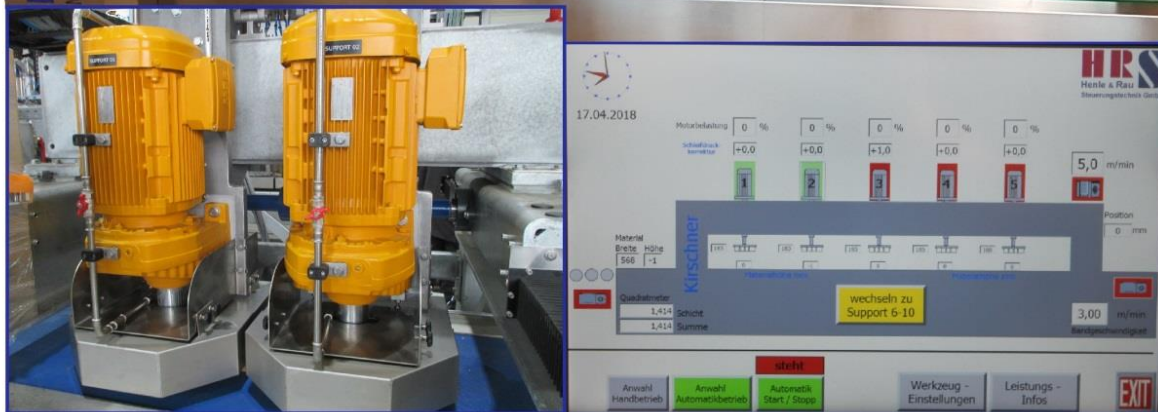
Steinkettensägen



Technisch Daten	
Gleislänge:	35m
Max. Blockhöhe:	2000mm
Max. Schnittbreite:	4000mm
Absenkgeschwindigkeit	15 cm/min
Sägen:	
Eilgang Sägeaggregat:	10 m/min
Eilgang Heben/Senken:	2 m/min
Steuerung:	Wireless Touchpanel
	Hand- und Automatikbetrieb



Schleifanlage SAK10-700



Technisch Daten	
Motorleistung:	11kW/Support
	Direktantrieb (ohne Keilriemen)
	Supporte einzeln regelbar
min. Schleifbreite:	300mm
max. Schleifbreite:	700mm
max. Vorschubgeschwindigkeit:	2,2m/min (Weichgestein)
max. Materialabtrag:	0-1mm
Steuerung:	Integriertes Touchpanel
	Hand- und Automatikbetrieb



Kalibrieranlage KSAK2-2-700



Technisch Daten	
Motorleistung:	30kW/Support
	Direktantrieb (ohne Keilriemen)
	Supporte einzeln regelbar
min. Fräsbreite:	300mm
max. Fräsbreite:	700mm
max. Vorschubgeschwindigkeit:	2,5m/min (Weichgestein)
max. Materialabtrag:	4-6mm
Steuerung:	Integriertes Touchpanel
	Hand- und Automatikbetrieb



Technisch Daten	
Motorleistung:	11kW/Support
	Direktantrieb (ohne Keilriemen)
	Supporte einzeln regelbar
min. Schleifbreite:	300mm
max. Schleifbreite:	700mm
max. Vorschubgeschwindigkeit:	2,2m/min (Weichgestein)
max. Materialabtrag:	0-1mm
Steuerung:	Integriertes Touchpanel
	Hand- und Automatikbetrieb



Kalibrieranlage VKAK2-700



Technisch Daten	
Motorleistung:	37kW/Support
	Direktantrieb (ohne Keilriemen)
	Supporte einzeln regelbar
min. Schleifbreite:	300mm
max. Schleifbreite:	700mm
max. Vorschubgeschwindigkeit:	1,5m/min (Weichgestein)
max. Materialabtrag:	10-12mm
Steuerung:	Integriertes Touchpanel
	Hand- und Automatikbetrieb



Sonderschleifanlagen



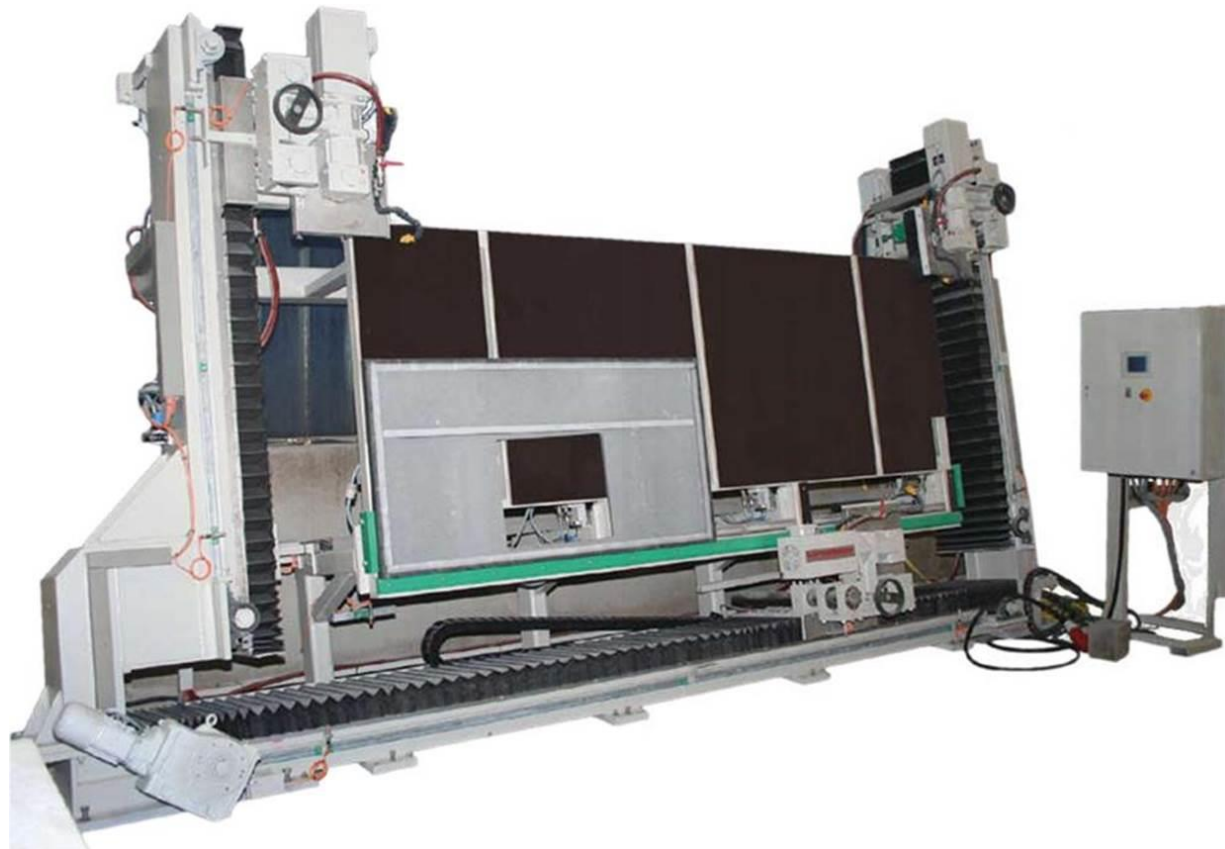
Sockelschleifanlage



Gelenkarmschleifer



Fräsautomat für Küchenarbeitsplatten (Verblenderschürzen)



Technisch Daten	
Motorleistung:	7,5kW/Support
Verfahrweg X-Achse:	3000mm
Verfahrweg Z-Achse:	1500mm
Schnittgeschwindigkeit:	50m/min
Vorschubgeschwindigkeit:	
Steuerung:	Integriertes Touchpanel
	Hand- und Automatikbetrieb
	verschiedene Programmtypen wählbar



Trommelanlagen





Transport und Handling



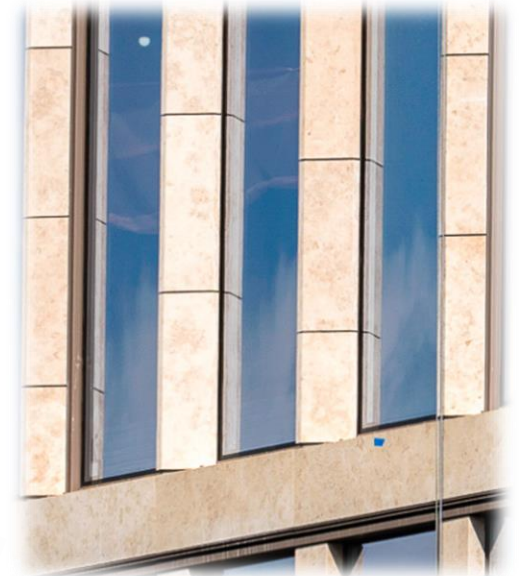
Rohplattenabstapler



Palettenwender



Montagevorrichtungen



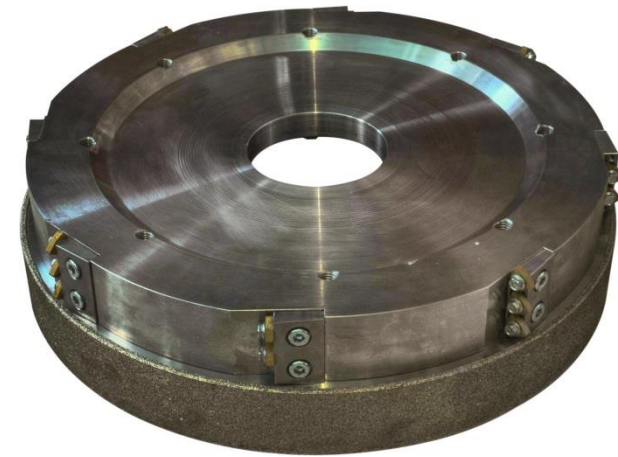
Montagevorrichtung für
Fassandenelement



Sonderzubehör



Kippcontainer



Fräser für Scharierung



- Zielorientiert
 - Flexibilität
 - Kundennähe
 - schnelle Reaktionszeiten
 - von der Entwicklung
über die Fertigung
bis zur Lieferung
alles aus einer Hand